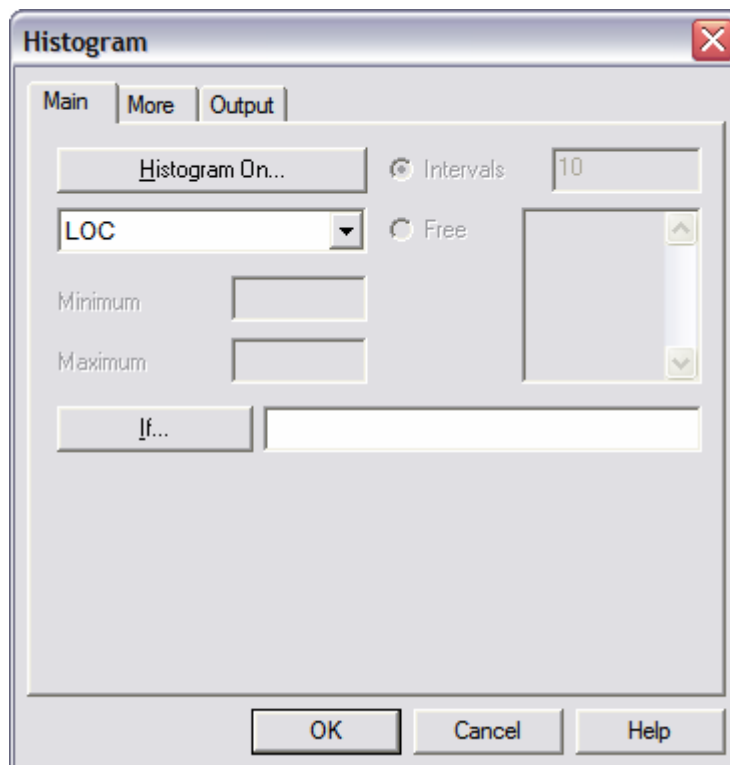


Menampilkan Output Grafik

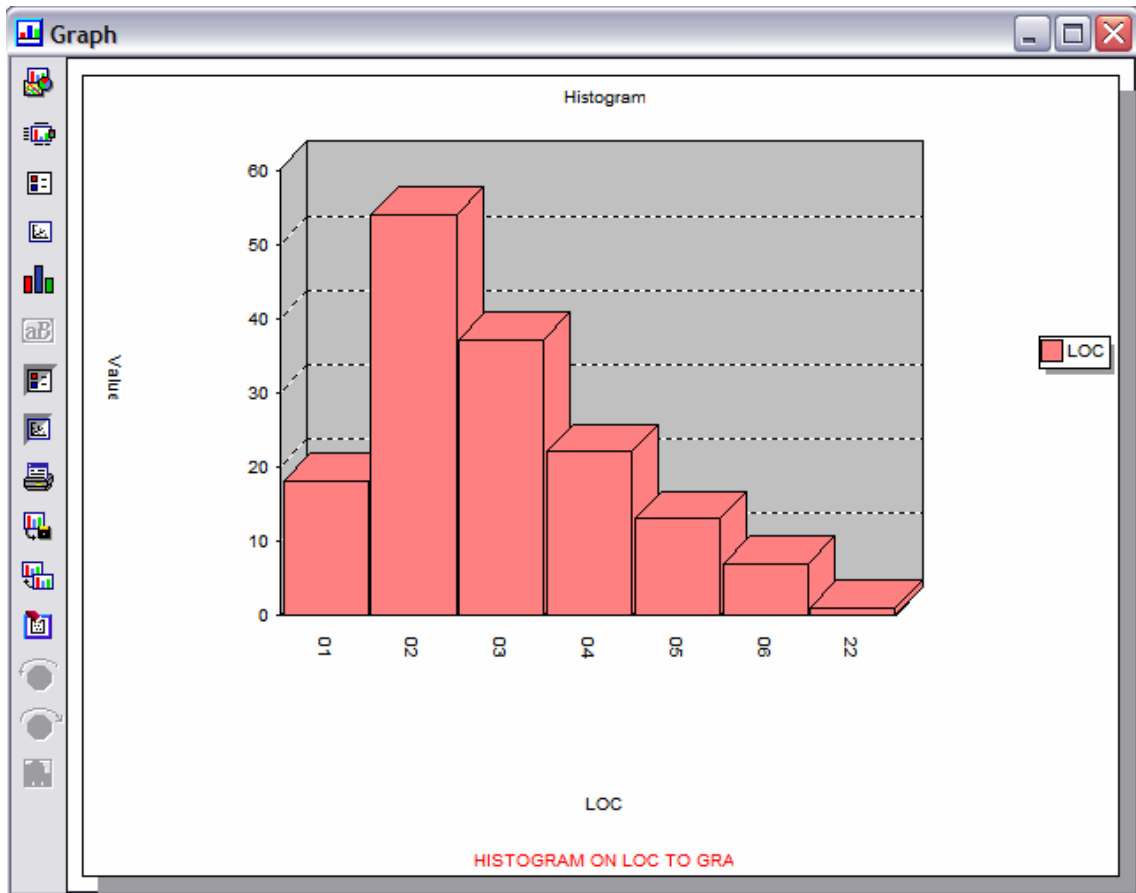
ACL mampu mengkomunikasikan hasil proses dalam bentuk gambar yang mudah dicerna seperti grafik, bagan, atau histogram. Perintah membuat gambar dapat melalui modul Classyfy, Stratify, Age atau Histogram.

Langkah-langkah menampilkan output berupa gambar adalah sebagai berikut:

1. Bukalah dokumen *XYZCorp.ACL*, kemudian pilih input file: *inventory*
2. Dari menu bar pilih **Analyze**, kemudian pilih sub-menu **Histogram**. ACL akan menampilkan sebagai berikut:



3. Klik **OK**. Karena di bagian **Histogram On..** dipilih LOC, maka ACL akan menampilkan histogram dengan pengelompokan berdasarkan LOCATION seperti berikut:



4. Untuk memperbaiki tampilan keterangan klik di bagian keterangan terkait tersebut. Misalkan Klik di Lo kemudian editlah dengan Klik+Geser Kanan, sehingga akan kelihatan LOCATION.

Berikut di bawah ini adalah tombol yang terkait dengan perancangan output grafik.

