



www.akuntan.org
The Indonesian Accounting Society

Command Log

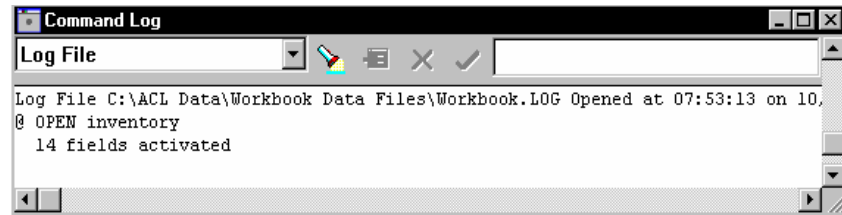
Command Log merupakan kertas kerja anda yang mendokumentasikan segala aktivitas yang telah anda kerjakan dengan ACL. Anda dapat melihat apa yang telah anda kerjakan – mulai dari membuka sebuah file sampai anda menutup file tersebut, menambah beberapa komentar terhadap aktivitas yang anda kerjakan di dalam sebuah file dan kemudian mencetaknya. *Log* ini merupakan dokumentasi lengkap dari ACL yang dapat digunakan sebagai Kertas Kerja Audit (*Audit Working Paper*).

Informasi di dalam *log* adalah bersifat kumulatif. Jika anda membuka dan bekerja dengan sebuah dokumen, maka aktivitas yang anda kerjakan pada dokumen tersebut ditambahkan pada aktivitas anda sebelumnya.

File *log* mempunyai nama yang sama dengan nama dokumen yang anda kerjakan tetapi dengan akhiran .LOG.

Untuk melihat *log* maka:

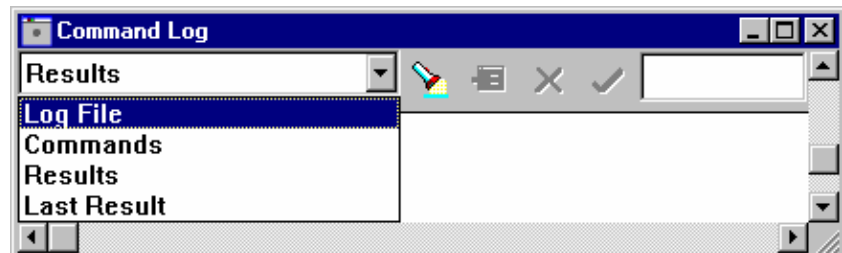
- Dari menu arahkan ke **Window** kemudian tarik dan klik **Open Command Log** atau
- Klik tombol **@ (Command Log)** dalam menu tombol, maka ACL akan menampilkan jendela *Command Log* seperti berikut ini.



ACL menampilkan tanggal dan jam saat *log* dibuka. Untuk beberapa saat, cobalah melihat *log* dengan vertikal *scroll-bar*. ACL mendokumentasikan seluruh perintah beserta hasilnya yang telah anda lakukan. Perintah selalu diawali dengan karakter @ kemudian diikuti hasilnya.

Pada awal *log* terdapat tanggal dan jam pertama kali *log* dibuat, sedangkan pada baris terakhir adalah perintah anda yang terakhir.

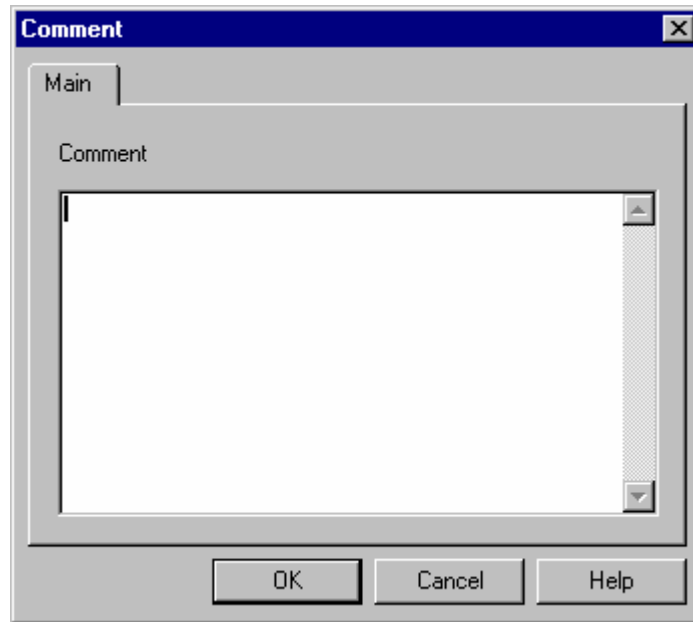
Untuk melihat *log* ada beberapa cara, yaitu dengan memilih pada *dropdown* menu di *command log*, yaitu seperti gambar berikut ini.



- **Commands**, untuk menampilkan hanya perintahnya saja.
- **Results**, untuk menampilkan hasilnya saja.
- **Log File**, untuk menampilkan keduanya (perintah dan hasilnya).
- **Last Results**, untuk menampilkan perintah terakhir beserta hasilnya.

Anda dapat memberikan informasi tambahan seperti komentar di dalam log. Untuk menambah beberapa komentar di dalam log maka:

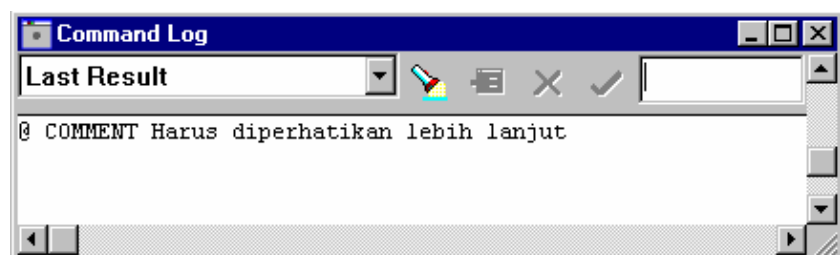
1. Pilih **Tools** dalam menu bar dan klik **Comment**, maka ACL akan menampilkan kotak dialog.



2. Pada kotak dialog, ketiklah komentar berikut sebagai contoh:

Harus diperhatikan lebih lanjut

3. Klik **OK**. Maka ACL akan menambahkan komentar anda pada akhir baris *log*.



Komentar anda bisa terdiri dari beberapa baris dan pada saat kapanpun diperlukan sesuai keinginan anda.

Jika ingin mencetak *log*, maka lakukan:

1. Pilih **File** di menu bar, kemudian klik **Print Documentation**.
2. Kemudian di bawah kanan beri tanda \surd pada *Log*. (area di kanan bawah)
3. Siapkan printer dan klik **Print** untuk mencetak.

Jika ingin mencetak sebagian dari *log*, maka lakukan:

1. Sorot dengan mouse bagian yang akan dicetak dengan tekan mouse kanan kemudian digeser sampai bagian yang diinginkan dan kemudian mouse dilepaskan.
2. Pilih **File** di menu bar, kemudian klik **Print**.
3. Siapkan printer dan klik **Print** untuk mencetak.