



www.akuntan.org
The Indonesian Accounting Society

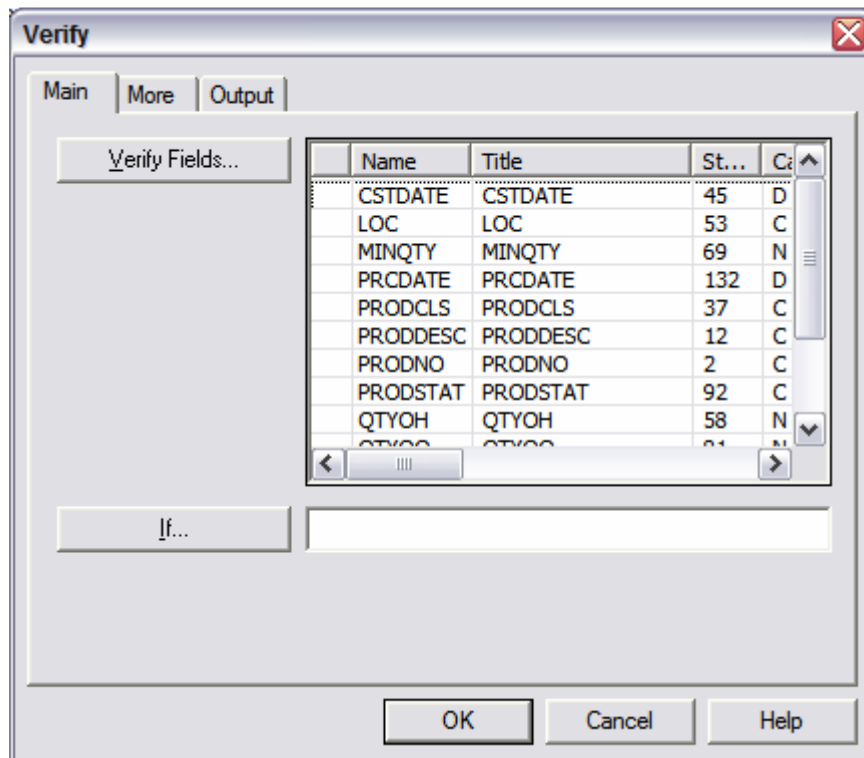
Verifikasi Data

Pada saat pertama kali anda bekerja maka anda harus yakin apakah file yang akan anda kerjakan adalah file benar dan lengkap. Karena ada kemungkinan ada data yang hilang pada saat persiapan data atau ketika *download* data dari klien ke komputer anda.

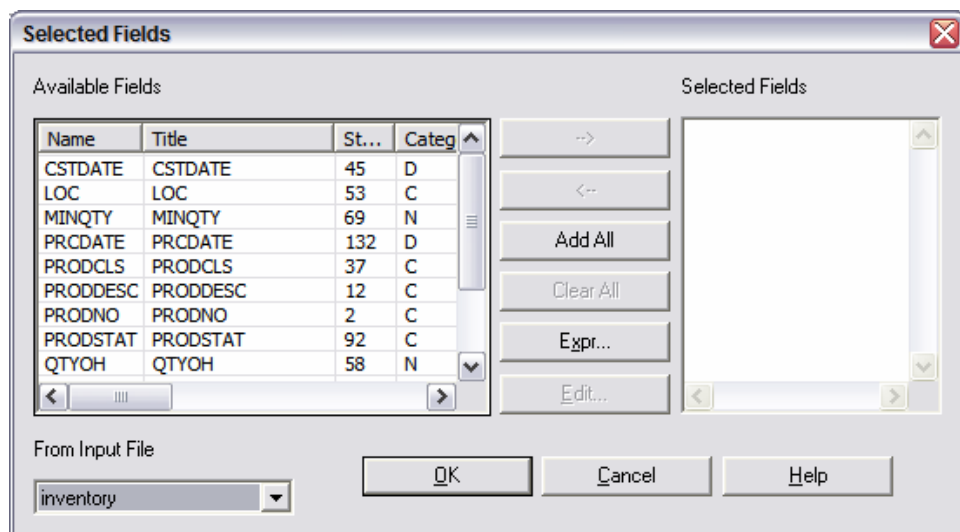
Sebelum data dianalisis, maka harus diverifikasi terlebih dahulu untuk menentukan apakah masing-masing fields berisi data yang konsisten dengan sifat fields masing-masing. Sebagai contoh, field berjenis 'karakter' akan berisi data karakter. Fields berjenis 'numerik' akan berisi data numerik.

Langkah-langkah untuk verifikasi data adalah sebagai berikut:

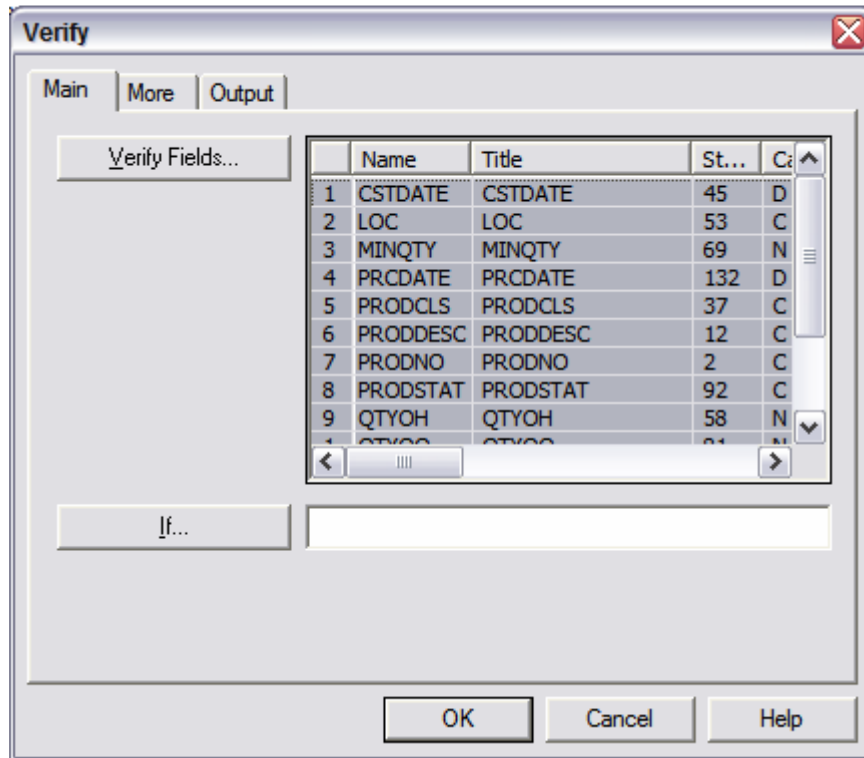
1. Buka dokumen **XYZCorp.ACL**, kemudian pilih input file: **Inventory**
2. Pilih di menu bar **Analyze**, kemudian klik **Verify**. Maka ACL menampilkan kotak dialog.



3. Kemudian klik **Verify Fields**. Maka ACL akan menampilkan jumlah field-field yang akan diverifikasi seperti berikut:



4. Klik **Add All** untuk mencek seluruh data
5. Klik **OK**. Maka seluruh field akan diblok warna hitam gelap.



6. Klik **OK** lagi untuk menjalankan perintah **Verify**. Maka akan tampak hasil sebagai berikut yang berisi informasi bahwa tidak ada yang cacat untuk data tersebut

