



www.akuntan.org
The Indonesian Accounting Society

Mempersiapkan Data

Untuk mempersiapkan data dengan ACL maka program ini telah menyediakan modul yaitu modul *Input File Definition*.

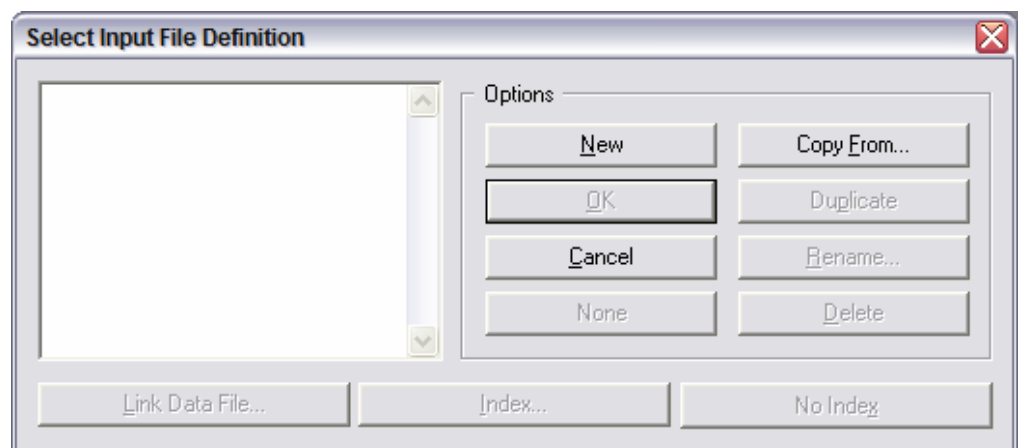
1. Bukalah program **ACL for Windows** dengan klik tombol Start, kemudian geser ke program tersebut. Kemudian setelah program ACL telah siap pilih menu **File**, kemudian **New Project**, maka setelah itu muncul kotak dialog **Save New Document As:** dan anda diminta memberikan nama file yang akan anda operasikan. Dalam kotak isian **File name** berikan nama XYZCorp (contoh untuk perusahaan XYZ) dan ketiklah XYZCorp

2. Maka akan tampak seperti berikut:

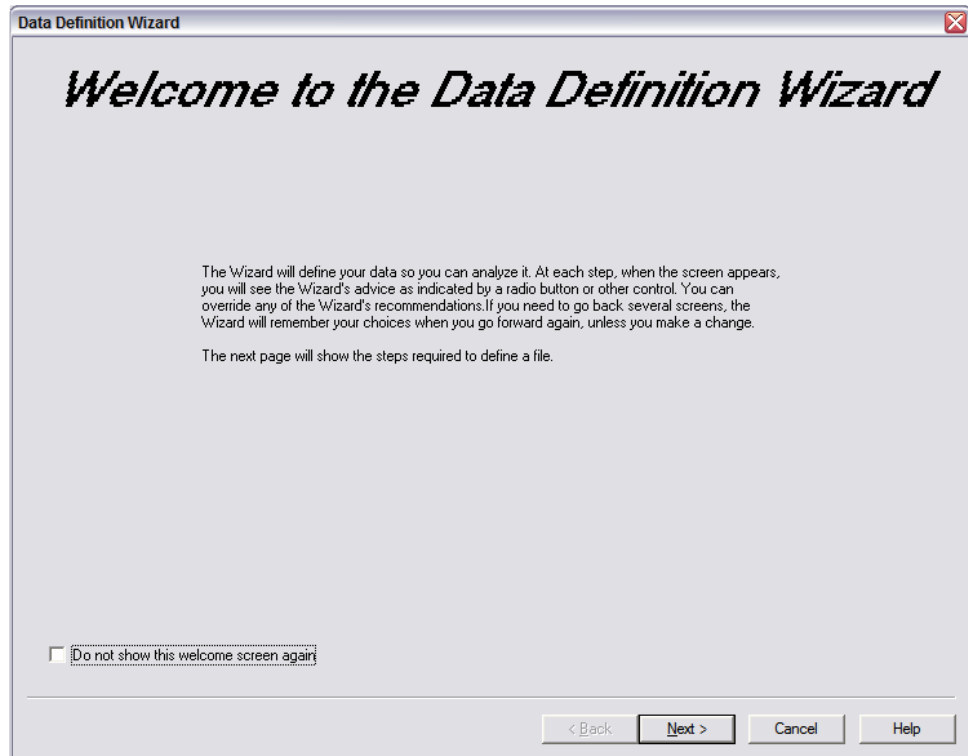


Maka anda akan mempunyai proyek analisis dengan ACL sebuah perusahaan dengan nama XYZCorp (ACL akan membuat project file dengan nama XYZCorp.ACL).

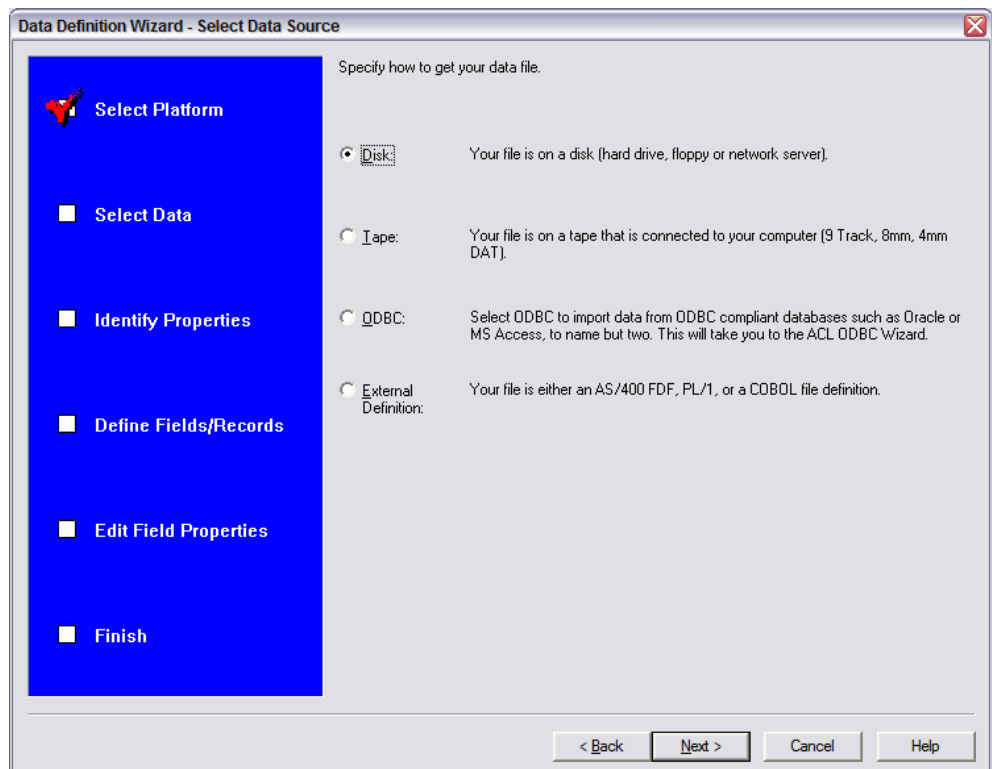
3. Kemudian simpan dengan klik **Save**.
4. Setelah itu ACL memunculkan kotak dialog **Select Input Definition File**.



5. Kemudian pilih **New**. Muncul kotak mengenai **Data Definition Wizard**., yang akan memandu anda membuat file ACL.

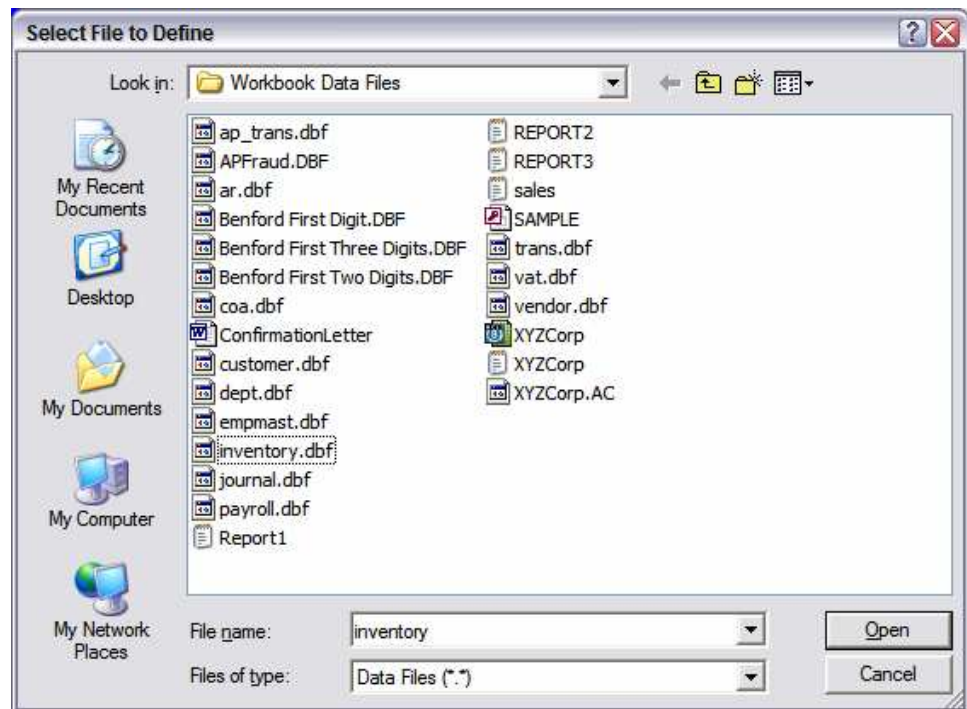


6. Klik **Next.**, maka akan ada petunjuk yang akan membantu langkah anda mengambil sumber data dengan tampilan seperti berikut.

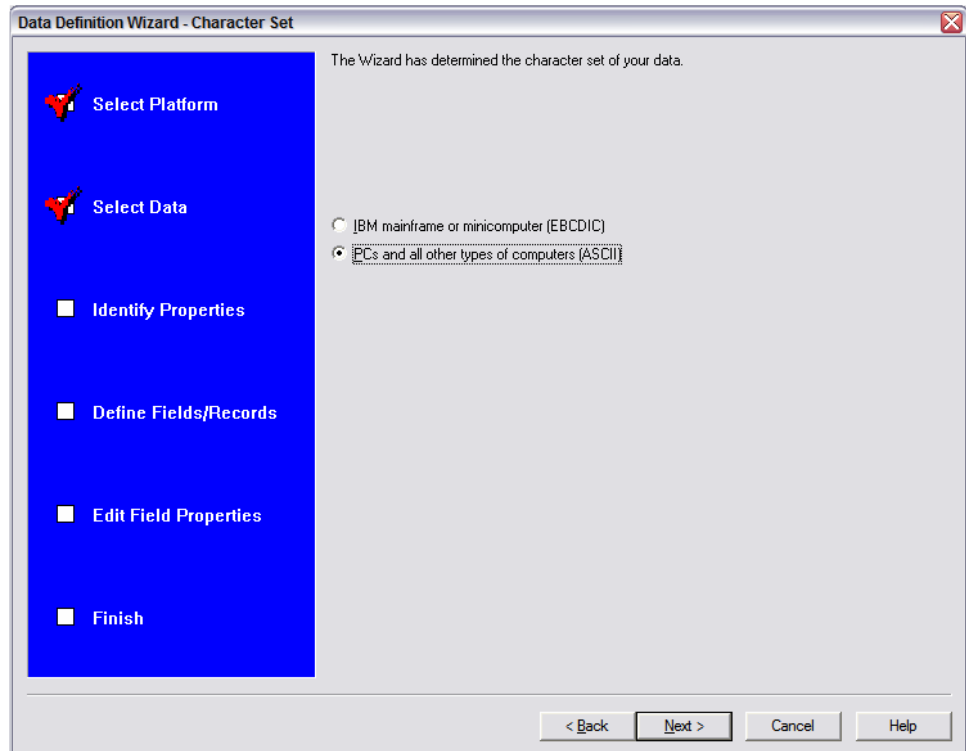


Sumber data ACL dapat berasal dari:

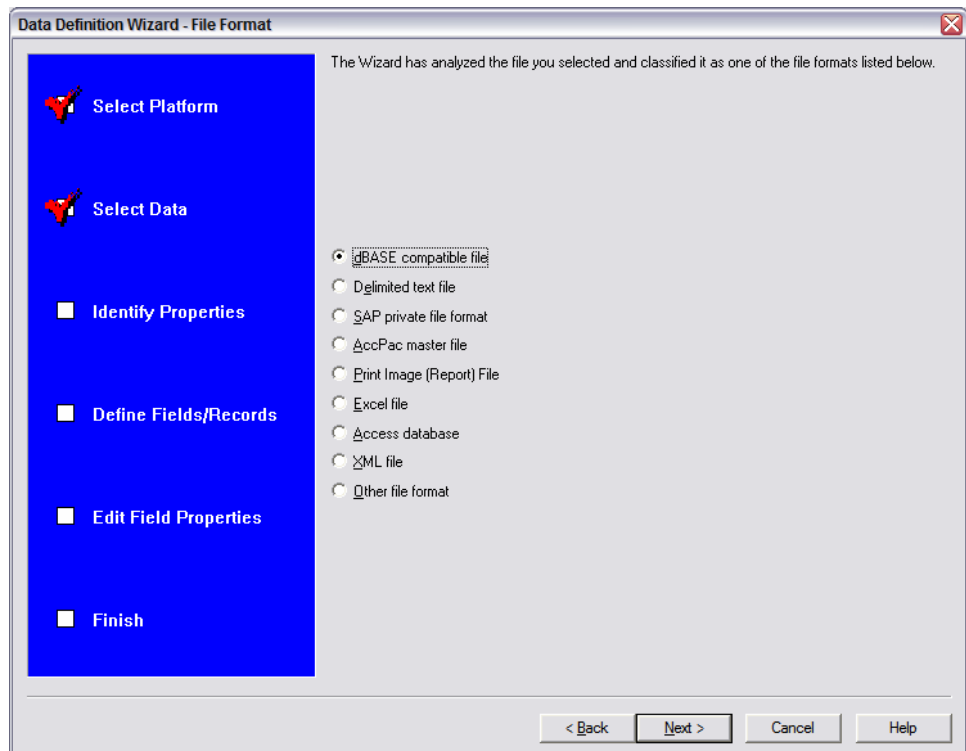
- **Disk** yaitu file-file yang berasal dari *floppy disk*, *hard disk* atau *network server*,
 - **Tape** (Magnetic Tape),
 - **ODBC** (file-file database dari **Oracle** atau **Microsoft Access**) dan
 - **External Definition** yaitu file-file dari komputer seperti IBM AS/400 FDF atau file COBOL.
7. Pilih **Disk** dan klik **Next**. Maka akan tampak kotak dialog **Select File to Define** yang meminta anda untuk memilih file yang akan dianalisis.
 8. Pilihlah di mana anda meletakkan file yang akan anda analisis. Dalam memulai proses pengambilan data, maka prosedur pengambilan harus ditetapkan terlebih dahulu, agar terhindar dari kerusakan data.
 9. Jika misalkan file tersebut adalah file data persediaan (INVENTORY.DBF) berada di direktori *C:\ACL Data\Workbook Data Files* maka pilih **Inventory.DBF** yang berisi contoh data tentang persediaan, maka ACL akan menampilkan seperti berikut:



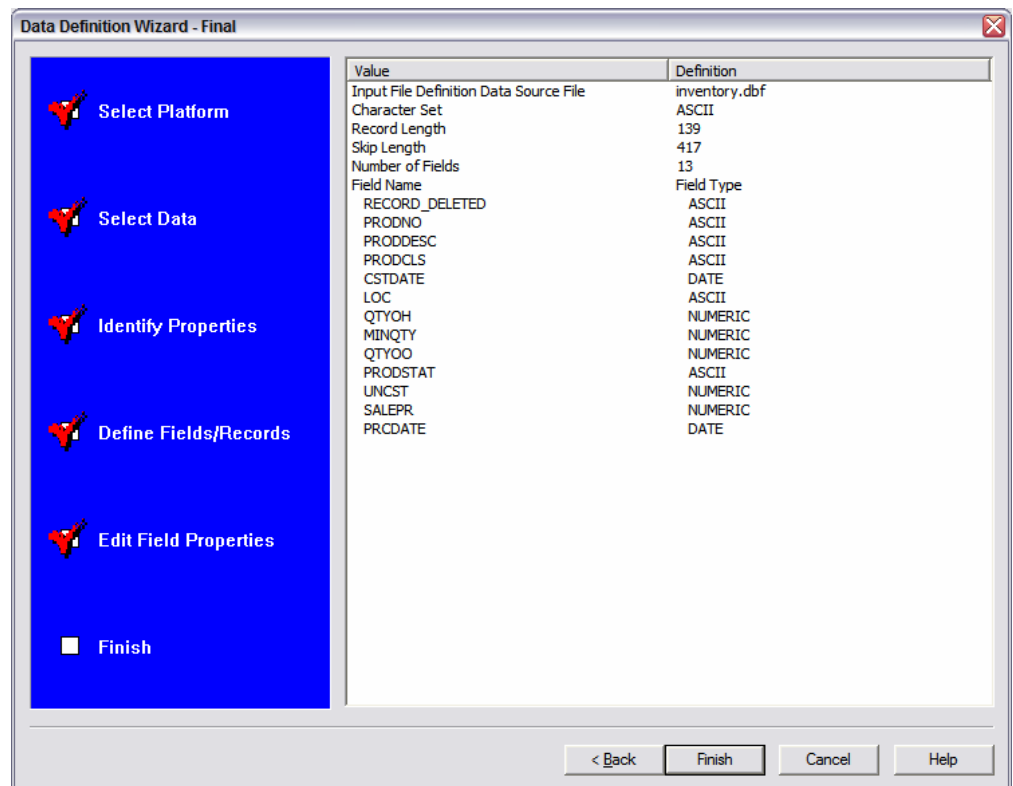
10. Klik **Open**. Maka ACL akan menampilkan seperti berikut:



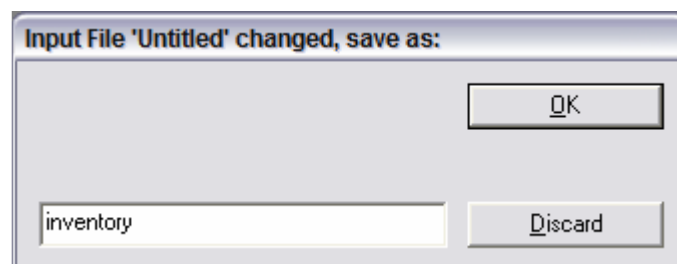
11. ACL mengidentifikasi file tersebut berjenis tipe file kebanyakan PC berbentuk ASCII. Klik **Next**, maka ACL menampilkan seperti berikut:



12. Karena sumber data merupakan data yang tergolong *dBASE compatible file*, maka klik **Next**. ACL akan menampilkan informasi mengenai struktur file data yang akan diproses.



13. Klik **Finish**. Kemudian ketikkan `inventory` (langsung terisi) untuk memberikan nama input file yang akan dimasukkan ke dalam dokumen `XYZCorp.ACL`, seperti berikut.



14. Klik **OK**.

Maka ACL siap dijalankan dengan menggunakan file dokumen `XYZCorp.ACL` dengan **Input File: Inventory** yang berasal dari file data `Inventory.DBF`

ACL for Windows Version 7

File Edit Data Analyze Sampling Tools Server Window Help

Project: XYZCorp.ACL 152 Records Input File: inventory

Overview

View: Default_View [Data File: inventory.dbf]

	R	PROONO	PRODESC	PROCLS	CSTDATE	LOC	QTYOH	MINQTY
1		070104347	Latex Semi-Gloss Orange	07	10/10/2001	06	870	980
2		070104397	Latex Semi-Gloss Caramel	07	10/10/2001	06	450	985
3		070104177	Latex Semi-Gloss Lilac	07	10/10/2001	06	1480	750
4		070104677	Latex Semi-Gloss Apricot	07	10/10/2001	06	1290	780
5		070104657	Latex Semi-Gloss Pink	07	10/10/2001	06	1500	420
6		070104327	Latex Semi-Gloss Yellow	07	10/10/2001	06	2420	430
7		070104377	Latex Semi-Gloss Green	07	10/10/2001	06	1870	670
8		030414313	Metric Tool Set 3/8" Dr	03	09/30/2001	03	130	140
9		030414263	Metric Socket Set 11 Pc	03	09/30/2001	03	612	450
10		030412553	6 Pc Open End Wrench Set	03	09/30/2001	03	700	650
11		030412753	6 Pc Box End Wrench Set	03	09/30/2001	03	248	250
12		030412903	8 Pc Metric Hex Keys	03	09/30/2001	03	248	300
13		034255003	Parifer Propane KK (7pc)	03	03/30/2002	03	0	75
14		030324153	Tap & Die Set 41 Pieces	03	03/30/2002	03	12	650
15		030321663	Screw Driver 1/8 X 4 Sl	03	03/30/2002	03	1478	1500
16		030321683	Screw Driver 1/4 X 6 Sl	03	03/30/2002	03	1248	1300
17		030322303	Screw Driver No.3 Phill	03	03/30/2002	03	587	600
18		030324803	Arc Joint Pliers 6"	03	03/30/2002	03	625	150
19		030324883	Arc Joint Pliers 16"	03	03/30/2002	03	875	140
20		030303223	Long Nose Pliers 7"	03	05/10/2002	03	412	300
21		030934423	Diagonal Cutting Pliers	03	05/10/2002	04	524	500
22		030303413	8 Oz Ball Pein Hammer	03	08/10/2001	03	1248	510
23		030303403	12 Oz Ball Pein Hammer	03	08/10/2001	03	536	550
24		030303123	8 Straight Claw Hammer	03	08/10/2001	03	716	650

Mempersiapkan untuk XYZCorp.ACL

Berikut ini adalah daftar file yang harus anda masukkan ke dalam ACL dengan nama **XYZCorp.ACL**

INVENTORY.DBF adalah file yang berisi data persediaan dengan field-field sebagai berikut:

NAMA FIELD		KETERANGAN
PRODNO	Product Number	Kode Produk
PRODDISC	Product Description	Nama Produk
PRODCLS	Product Class	Kelompok Produk
LOC	Location	Lokasi Gudang
MINQTY	Re-Order Point	Kuantitas persediaan minimal - pemesanan kembali
QTYOH	Quantity On Hand	Kuantitas persediaan yang ada saat ini
PRODSTAT	Product Status	Status persediaan Available/Unavailable
QTYOO	Quantity On Order	Kuantitas persediaan dalam pesanan
UNCST	Unit Cost	Harga perolehan persediaan
COSTDATE	Cost Date	Tanggal perolehan persediaan
SALEPR	Sales Price	Harga Jual
SALEDATE	Sales Date	Tanggal penetapan harga jual

AR.DBF adalah file yang berisi data piutang (Account Receivable), terdiri dari field-field sebagai berikut:

NAMA FIELD		KETERANGAN
DATE	Invoice Date	Tanggal Invoice
NO	Customer Number	Nomor Pelanggan
REF	Reference No.	Nomor Referensi
TYPE	Transaction Type	Jenis Transaksi
DUE	Due Date	Tanggal Jatuh tempo
AMOUNT	Invoice Amount	Jumlah

Masukkan juga file-file data berikut:

Ap_trans.dbf
 AccPayable.dbf
 Coa.dbf
 Customer.dbf
 Dept.dbf
 Empmast.dbf

Payroll.dbf
Journal.dbf
Trans.dbf
Vat.dbf
Vendor.dbf